

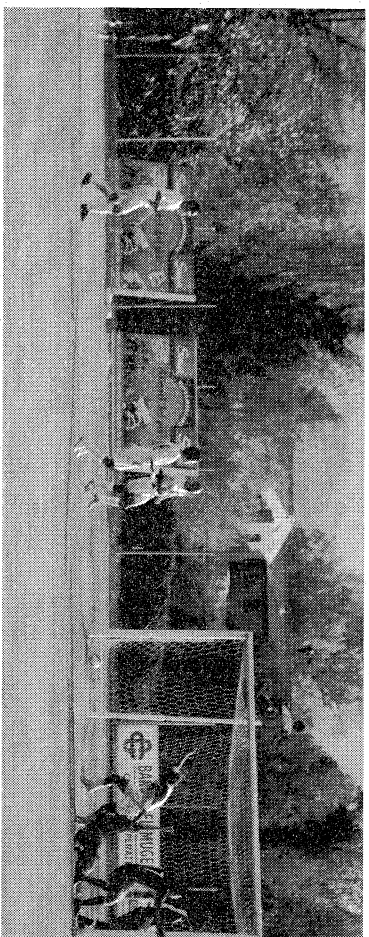
Nel derby, il Grassina rimonta lo svantaggio e conquista un buon pareggio: 1-1

Lazzerini riacciuffa il S. Piero a Sieve!

Mugellani avanti con una bella azione Grossi-Belluomini, ma sono gli ospiti di Morrochi ad avere le migliori occasioni da rete dal nostro inviato ANDREA L'ABBATE

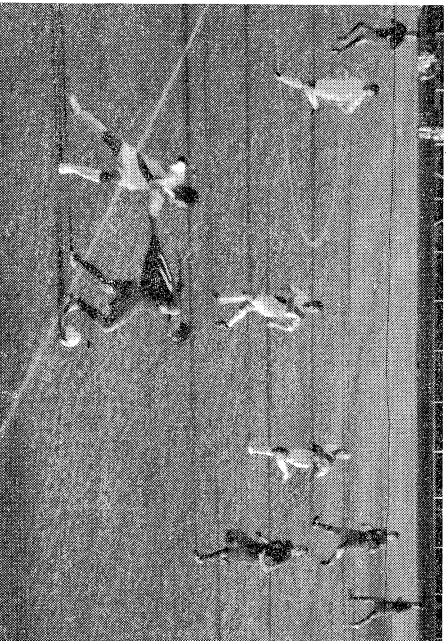
IL TABELLINO

S. PIERO A SIEVE (4-3-3): Burzagli, Ciolini, Poggi, Fantoni, Zulfanelli, Lapi, Chiarini (72, Cecchi), Casalini, Piferi, Grossi M., Belluomini, A. disp.: Gherardi, Magi, Reggioni, Bicchiera, Buscena, Cocchi, Ali...
GRASSINA (4-4-2): Turchi, De Falco, Stefanelli, Bordignon, Rossi, Sporni (79, Cuccheri), Taverasari (63) (Pettinoo), Fioravanti (88, Bulji), Corti, Giacominelli, Lazzerini, A. disp.: Torre, Garmascioli, Bertelli, Ferravante, Ali... Gianni Morrochi...
ARBITRO: Cipriani di Empoli, coad. da sinistra Boneva e Carta di Firenze.
RETI: 41' Belluomini, 56' Lazzerini.
NOTE: Ammoniti Rossi, Sporni, Grossi, Fantoni, Angoli 1-4. Recuperi 1-4-4. Spettatori 200 circa.



S. PIERO A SIEVE - S. Piero a Sieve e Grassina allungano le rispettive serie positive, pareggiando 1-1 una partita vera e interessante, ma con poche occasioni da rete. I mugellani restano così fuori sopra la zona play-out. Obiettivo di inizio stagione, ma fanno un passo indietro sul piano della qualità della prestazione. I rossoverdi di Morrochi, di contro, confermano di essere in salute, proponendo il solito gioco fatto di concretezza e soprattutto di velocità in attacco. Meglio gli ospiti, insomma, se fosse stata una gara di ruolo nei (casi, la hope), ma il punto distribuito a entrambe le squadre alla fine pare il verdetto più giusto ed equo.

Inizia più spigliato il Grassina che prova a replicare la precedente vittoriosa traversata di S. Donato fatta di rapide chiusure in difesa, continuo pressing a centrocampo e velocissimi attacchi in avanti. Gli ospiti sfiorano soprattutto sulla propria sinistra dove Lazzerini aiuta con l'attaccante di turno, mantenendo in difficoltà l'acrobata Ciolini. Ai 14' Giacominelli fugge proprio su quella fascia e pesca Corti a centro area che in scollinatura appoggia di piatto destra, non riuscendo però a centrare la porta, sprecando così un'ottima occasione. Il S. Piero patisce l'inermità numerica a centrocampo e in attacco il solo Belluomini sembra in buona giornata, Chiarini dal canto



suo cambia fascia ma non riesce a trovare la giocata giusta. Poco prima della mezzora altra grande occasione per gli ospiti, con i due attaccanti i rossoverdi che si scambiano i ruoli. Corti da sinistra va a cercare sul secondo palo che in spaccata in piena area piccola alza incredibilmente sopra la traversa (anche se poi Cipriani di Empoli, sbagliando, concederà l'angolo al Grassina. In alto l'isolanera dell'occasione, il S. Piero si affida esclusivamente alla vena di un ritrovato Matteo Grossi. Il "10" locale cala e porta la croce, tampona a centrocampo e da solo imposta il gioco, visto che l'apporto di Casalini è davvero limitato. E non è un caso che ai 41' proprio il fero del gioco mugellano si accenda alla perfezione e scateni la veloce ripartenza biancorossa. Lancio di Grossi sulla sinistra per Belluomini che ruda tempo e palla a De Falco, entra in area e con un piatto destro nella sua seconda palla farchi. Si va così al riposo con i locali in vantaggio e un bel Grassina con le pive nel sacco.

LE INTERVISTE - Morrochi felice: "Diamo continuità ai risultati, temo però per Fioravanti"

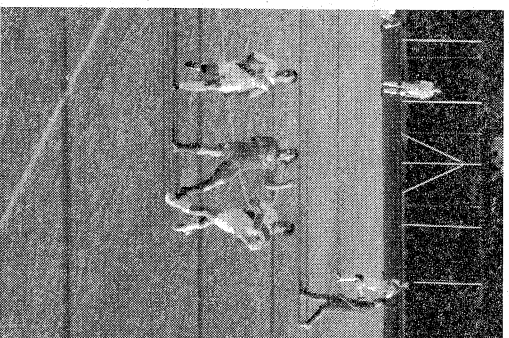
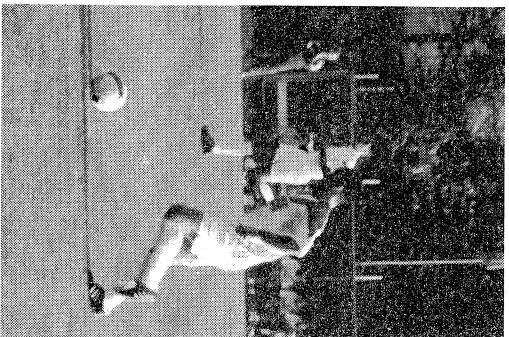
Ranfagni: "Matteo Grossi è l'anima della nostra squadra"

Non c'è grande felicità nello spogliatoio sarpentino a fine gara. 1-1. Miele sa più di occasione persa che di punto guadagnato.

"È stata una partita equilibrata - commenta Gianluca Ranfagni - e il risultato finale alla fine mi soddisfa. Si, eravamo andati in vantaggio alla fine del primo tempo ma non è che avevamo la gara in mano e di più non potevamo fare. Il Grassina è stato bravo nell'occasione del pareggio a costruire una bella azione. Forse, con gli ultimi risultati, qualcuno a San Piero si era illuso di dispiacere chissà quale campionato: il nostro obiettivo era e resta quello di salvarsi, possibilmente senza play-out. Accetto di buon grado, quindi, il punto perché continuiamo a muovere la classifica".

Che impressione le ha fatto il Grassina?
"Imbarcato, va detto che i rossoverdi non meritano la classifica che hanno perché sono una buona squadra con giocatori di valore, hanno individualità interessanti e l'ha dimostrato anche qui a S. Piero".

Cosa è mancato alla sua squadra per vincere?
"Seguire un go più degli avversari. A parte le battute, la gara è stata giocata sul filo dell'equilibrio e ci sono state poche occasioni. Casalini? Per coprirmi meglio l'ho spostato sulla destra, perché altrimenti con Lapi in quella zona avremmo sofferto. Qualcuno dei tre centrocampisti che ho si deve

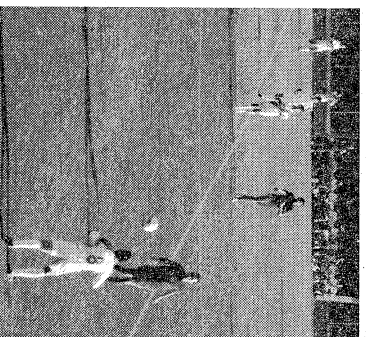


Un po' più scordate Gianni Morrochi, se non altro per il terzo risultato utile consecutivo.
"Sì, diamo continuità - spiega il giovane tecnico grassinese - alle ultime prestazioni: con le sfide di Coppa sono cinque gare senza sconfitte e per noi è importante per risalire piano la classifica. Oggi la sfida si era mossa male perché andavo sotto a fine primo tempo ci aveva complicato molto la vita, temevo di non rimediare in sede la gara e invece devo dire che la reazione dei ragazzi è stata importante e premiata. Peccato perché fino al gol del S. Piero, sul quale parebbero abbiano commesso una grossa ingenuità, avevamo giocato meglio e le migliori occasioni erano state nostre".
Il merito di Cuccheri (accanto, contrastato da Lapi e Belluomini, n.d.r.) le consente di schierare un Grassina finalmente al completo...
"Era l'ora! Adesso dovrò scegliere anche se temo per l'infortunio alla caviglia nel finale di Fioravanti che anche oggi aveva giocato molto bene. Cuccheri comunque ci darà un apporto determinante in fatto di esperienza e fisica".

AL7A

LE PAGELLE - Zulfanelli il più preciso nella difesa locale È Fioravanti a dirigere il traffico
S. PIERO A SIEVE
BURZAGLI, 6 In occasione dei gol rossoverdi, Lazzerini calcia forte al volo da confinata distanza. Lui può farci davvero poco se non opporre il corpo. Qualche inefficienza sui finali.
CIOLINI, 5,5 Nel primo tempo è "buonista" un paio di volte da Giacominelli e Corti e sul go del Grassina si fa battere dall'inseguimento di Lazzerini. Non sta bene fisicamente e probabilmente questo spiega la prestazione non sufficiente.
POGGI, 6 Non è della sua parte che il S. Piero soffre maggiormente. Lui chiude i varchi, anche se forse potrebbe proporsi con maggior continuità nella manovra difensiva mugellana.
FANTONI, 6 Parasse un po' la velocità e il dinamismo di Corti che gli scappa la comunicazione, costrirebbe lo stesso a ricominciare alla maniera tori. Alla fine comunque non demerita.
ZULFANELLI, 6,5 Scarcamente il più lucido nel reparto difensivo del S. Piero, nonostante anche lui qualche volta vada in difficoltà sugli scatti di Corti.
LAPI, 6 Falca a trovare la propria posizione in campo, finendo poi per fare il centrocampista davanti alla difesa. Qualche palla persa, ma anche qualcosa conquistata con grinta.
CHIARELLI, 5,5 Un po' a destra e un po' a sinistra, ma sempre molto d'aglio sulla fascia. Anche poco sulla parata e non riesce a entrare nel vivo della partita.
Cecchi, ng Pochi minuti per potersi far notare.

CASALINI, 5,5 (seppa nella foto, controllato da Lazzerini) Gioca per me, inspiegabilmente molto esterno e lontano dal suo luogo naturale di azione. Tocca pochi palloni, lui che avrebbe bisogno di essere nel vivo del gioco.
PIFFERI, 6 In crescita di condizione anche se gli mancano un po' di spazio. Difende bene il pallone e serve con qualche palla i compagni nei loro inserimenti. Ranfagni, comunque, si aspetta di più da lui.
GROSSI M., 7 Senza ombra di dubbio il fero del S. Piero a Sieve. Probabilmente è il miglior Matteo Grossi che i biancorossi hanno potuto ammirare negli ultimi 4 anni. Offre quantità e qualità alla propria prestazione ed è bravissimo nel far trovare sempre sinarcato. Splendido il lancio per Belluomini in occasione dei gol ma non



GRASSINA
TARCHI, ng Probabilmente mai impegnato dall'attacco biancorosso e incompete sui gol di Belluomini.
DE FALCO, 6 Grave, davvero grave. Ingarbi che costa il vantaggio avversario quando si fa superare da Belluomini. Si scaglia però parzialmente penalizzando il cross da cui scaturisce il pareggio di Lazzerini. Insomma una cosa molto buona e una molto meno buona...
STEFANELLI, 6,5 Conferma di starci dal grande in categoria con un'altra prestazione ben al di sopra della sufficienza. Certo, viene da chiedersi come mai la stessa labbia lascio andare quando in cosa non aveva un terzo sinistro.
BORDIGNON, 6,5 Piferi gioca spesso spalle alla porta e lui ha gioco facile nel finalino. Si preoccupa quasi esclusivamente di non farlo girare questo basta.
ROSSI, 7 Un'altra gara da vero leader della difesa rossoverdi, della quale è ormai un punto fermo insuperabile da tempo. Nessun errore e solo una piccola macchia nel primo tempo quando tema Piferi, meritevolmente il "taglio".
SGORGI, 5,5 Un po' più lento del solito e qualche pallone perso (come quello che Lapi poi serve a Piferi) che potrebbero mettere in grossa difficoltà i compagni. Ecco strano.
79 Cuccheri, ng A rientro dopo un mese di assenza, nelle prossime gare darà il suo apporto di esperienza e fisico.
TRAVERSARI, 5,5 Si nota pochissimo nel corso della gara, dopo (paralino) una buona partenza.
63 Pettinoo, 6- Cinquale molla voglia e grinta anche se sfugge qualche pallone di troppo.
Fioravanti, 7 Continuo e mai banale nelle giocate, in mezzo al campo è sicuramente il giocatore di maggior merito degli ospiti, regala un bel calcio con Matteo Grossi e vince quelli con Casalini e Lapi. In più dà il "a" all'azione del pareggio presarcato con intelligente inserimento di De Falco sulla fascia destra.
88 Butti, ng
CORTI, 6,5 Getta al vento una bella occasione da gol ai 16', servito da Giacominelli, ma per il esito la sua gara è ancora una volta positiva. Smetta su tutto il fronte dell'attacco, scatta su tutti i palloni e subisce una quantità enorme di falli.
Giacominelli, 5,5 Entra a spazzare nella gara, serve un bel assist a Corti, ma poi spreca una gigantesca occasione al 28' sparando alto da confinata distanza.
Lazzerini, 6,5 Sì, la trovare punto all'inseguimento e alla conclusione sul bel cross di De Falco scaricando in rete il pareggio. Ci prova anche poco dopo, il gol imprevedibile una prestazione di grande sacrificio e corsa sulla fascia sinistra.

ARBITRO
CIPRIANI DI EMPOLI, 6,5 (sotto nella foto) Dirige bene una gara, prelatto, semplice.
AL7A

CALENZANO
tel.
055.8819986

Have Metti
lo nuovo
colloso

Colomoi
Costruzioni
DI CALAMAI MARZIO & MASSIMO

CALAMAI COSTRUZIONI - VIA B.BANDINELLI,15 - 59100 PRATO
TEL.0574 550097 - FAX 0574 595407
E-mail: calamai costruzioni@virgilio.it

FIGROS
STAMPI E PRESSOFUSIONE
PROGETTAZIONE - COSTRUZIONE
STAMPI E STAMPAGGIO IN PRESSOFUSIONE
BARBERINO MUGELLO (FI) - Fraz. CAVALLINA - Via Meucci, 16
Tel. 055.842131 Fax 055.8421350 www.figros.it

KANGOO S.p.A.
La pubblicità dove vuoi tu
di Diomanso Giovanni & C.
EMANUELE DITOMMASO
Via Viani, 120 FIRENZE Cell. 335.6158620
Tel. 055.7879020 Fax 055.7333063
Stampa e distribuzione volantinnaggio
per tutta la Toscana

